

Umliegung

"Waldkraiburg West"

Gemarkung Waldkraiburg (8848), Stadt Waldkraiburg

Übersichtskarte zum Umliegungsbeschluss M 1 : 1500

gefertigt gemäß § 47 Baugesetzbuch (BauGB) in der Fassung der Bekanntmachung vom 23. September 2004 (BGBl. I S. 2414), in der jeweils geltenden Fassung.



Mühldorf a. Inn, den 14. Februar 2022

Amt für Digitalisierung, Breitband und Vermessung

Mühldorf a. Inn

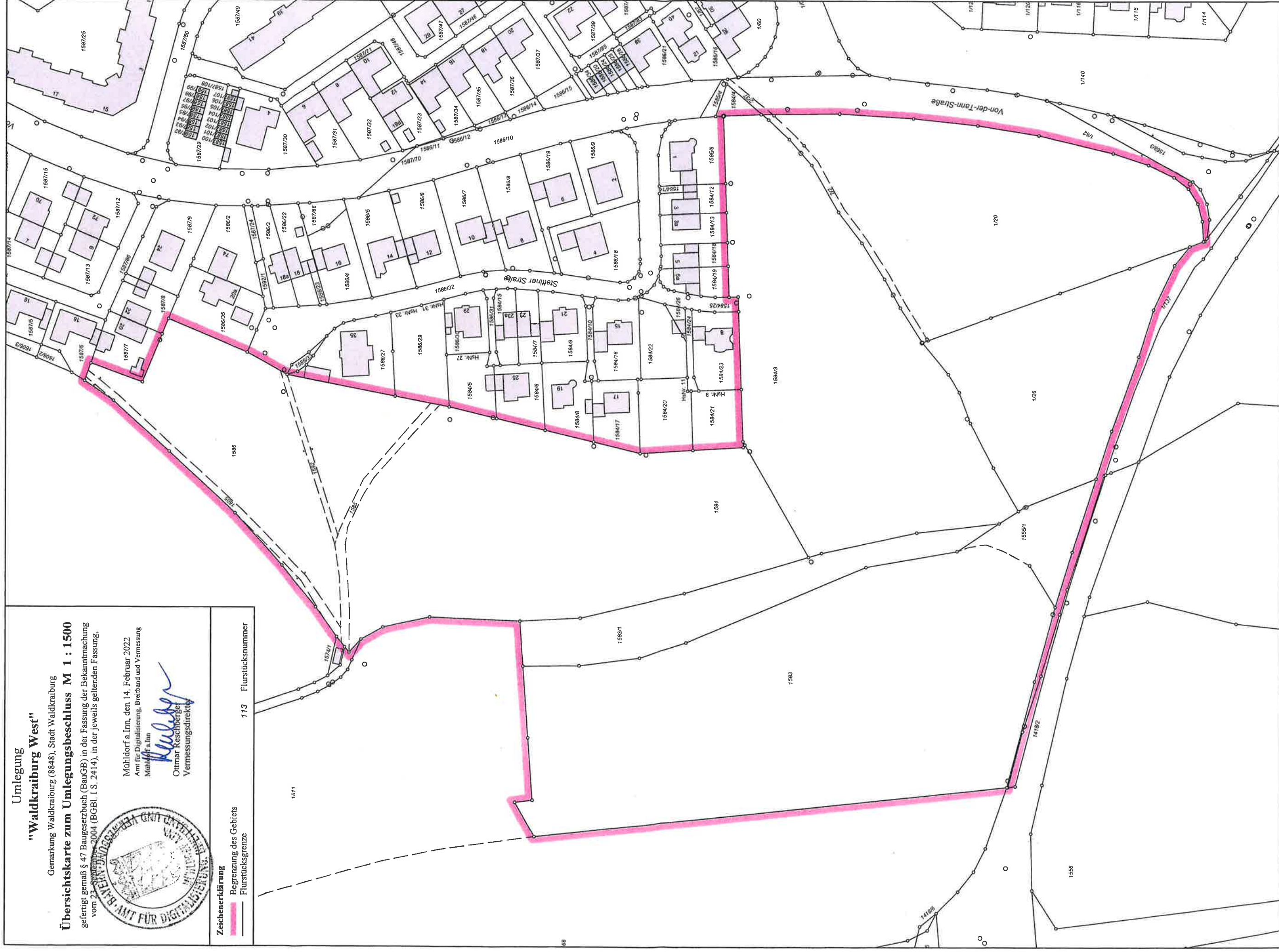
Ottmar Reschberger  
Vermessungsdirektor

Zeichenerklärung

Begrenzung des Gebiets

Flurstücksgrenze

113 Flurstücksnummer



M = 1 : 1500

