

Zählerstandshilfe Gas

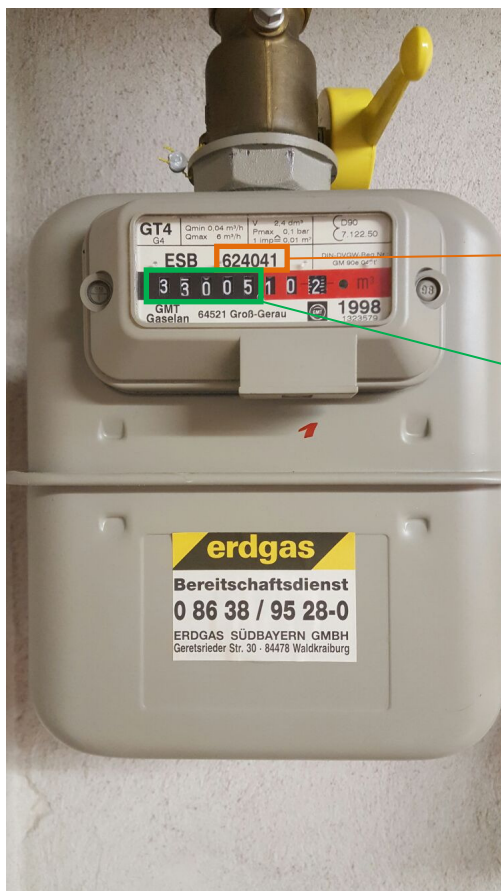
Selbst ablesen – so einfach geht´s!

So finden Sie Ihren Gaszähler

Ihren Gaszähler finden Sie in der Regel im Hausflur, im Keller oder im Hauswirtschaftsraum. In Mehrfamilienhäusern kann der Gaszähler auch im Eingangsbereich oder im Keller in einem gesonderten Raum untergebracht sein. Wenn Sie zur Miete wohnen, fragen Sie einfach den Hausverwalter oder Vermieter.

Gaszähler ablesen – so funktioniert´s

Als Erstes notieren Sie die **Zählernummer**. Sie befindet sich meistens im oberen Bereich des Zählers. Der **Zählerstand** ist in m³ angegeben. Bitte den Zählerstand **ohne** Komma stellen ablesen, somit bitte nur den **grünen Bereich** ablesen.



Zählernummer (in diesem Beispiel: 624041)

Zählerstand (in diesem Beispiel: 33005)